



ประกาศเทศบาลตำบลควนศรี
เรื่อง ประกาศกำหนดโครงสร้างส่วนราชการของเทศบาลตำบลควนศรี

อาศัยอำนาจตามความในมาตรา ๑๕ ประกอบมาตรา ๒๓ แห่งพระราชบัญญัติระเบียบ
บริหารงานบุคคลส่วนท้องถิ่น พ.ศ.๒๕๔๒ ข้อ ๑๔ และข้อ ๒๕๕ แห่งประกาศคณะกรรมการพนักงานเทศบาล
จังหวัดสุราษฎร์ธานี เรื่อง หลักเกณฑ์และเงื่อนไขเกี่ยวกับการบริหารงานบุคคลของเทศบาล ลงวันที่ ๑๑
พฤศจิกายน ๒๕๔๕ ประกอบกับมติคณะกรรมการพนักงานเทศบาลจังหวัดสุราษฎร์ธานี ในการประชุมครั้งที่
๙/๒๕๖๐ เมื่อวันที่ ๒๖ เดือน กันยายน พ.ศ. ๒๕๖๐ จึงประกาศกำหนดส่วนราชการของเทศบาล ดังรายละเอียด
แนบท้ายนี้

๑. สำนักปลัดเทศบาล มีหน้าที่ความรับผิดชอบเกี่ยวกับราชการทั่วไปของเทศบาล และราชการที่มีได้
กำหนดให้เป็นหน้าที่ของกอง หรือส่วนราชการใดในเทศบาลโดยเฉพาะ รวมทั้งกำกับและเร่งรัดการปฏิบัติราชการ
ของส่วนราชการในเทศบาลให้เป็นไปตามนโยบาย แนวทาง และแผนการปฏิบัติราชการของเทศบาล มีการแบ่ง
ส่วนราชการภายในออกเป็น ๘ งาน

- ๑.๑ งานบริหารทั่วไป
- ๑.๒ งานวิเคราะห์นโยบายและแผน
- ๑.๓ งานการเจ้าหน้าที่
- ๑.๔ งานป้องกันและบรรเทาสาธารณภัย
- ๑.๕ งานการศึกษา ศาสนา และวัฒนธรรม
- ๑.๖ งานกิจการสภา
- ๑.๗ งานสวัสดิการและพัฒนาชุมชน
- ๑.๘ งานสุขาภิบาลอนามัยและสิ่งแวดล้อม

๒. กองคลัง มีหน้าที่ความรับผิดชอบเกี่ยวกับงานการจ่าย การรับ การนำส่งเงิน การเก็บรักษาเงิน
และเอกสารทางการเงิน การตรวจสอบใบสำคัญฎีกา งานเกี่ยวกับเงินเดือน ค่าจ้าง ค่าตอบแทน เงินบำเหน็จ
บำนาญ เงินอื่น ๆ งานเกี่ยวกับการจัดทำงบประมาณฐานะทางการเงิน การจัดสรรเงินต่าง ๆ การจัดทำบัญชีทุก
ประเภท ทะเบียนคุมเงินรายได้และรายจ่ายต่าง ๆ การควบคุมการเบิกจ่าย งานทางบททดลองประจำเดือน
ประจำปี งานเกี่ยวกับการพัสดุของเทศบาลและงานอื่น ๆ ที่เกี่ยวข้องและที่ได้รับมอบหมาย มีการแบ่งส่วนราชการ
ภายในออกเป็น ๔ งาน

- ๒.๑ งานการเงินและบัญชี
- ๒.๒ งานพัฒนารายได้
- ๒.๓ งานพัสดุและทรัพย์สิน
- ๒.๔ งานแผนที่ภาษีและทะเบียนทรัพย์สิน

๓. กองช่าง มีหน้าที่ความรับผิดชอบเกี่ยวกับการสำรวจ ออกแบบ การจัดทำข้อมูลทางด้านวิศวกรรม
การจัดเก็บและทดสอบคุณภาพวัสดุ งานออกแบบและเขียนแบบ การตรวจสอบ การก่อสร้าง งานการควบคุม
อาคารตามระเบียบกฎหมาย งานแผนการปฏิบัติงาน การก่อสร้างและซ่อมบำรุง การควบคุมการก่อสร้างและซ่อม
บำรุง งานแผนงานด้านวิศวกรรมเครื่องจักรกล การรวบรวมประวัติติดตาม ควบคุมการปฏิบัติงานเครื่องจักรกล การ

/ควบ...

ควบคุม การบำรุงรักษาเครื่องจักรและยานพาหนะ งานเกี่ยวกับแผนงาน ควบคุม เก็บรักษา การเบิกจ่ายวัสดุ อุปกรณ์ อะไหล่ น้ำมันเชื้อเพลิงและงานอื่นๆ ที่เกี่ยวข้องและที่ได้รับมอบหมาย มีการแบ่งส่วนราชการภายในออกเป็น ๔ งาน

๓.๑ งานก่อสร้าง

๓.๒ งานออกแบบและควบคุมอาคาร

๓.๓ งานสาธารณูปโภค

๓.๔ งานผังเมือง

ทั้งนี้ ตั้งแต่วันที่ ๑ เดือน ตุลาคม พ.ศ. ๒๕๖๐

ประกาศ ณ วันที่ ๒๙ เดือน กันยายน พ.ศ. ๒๕๖๐

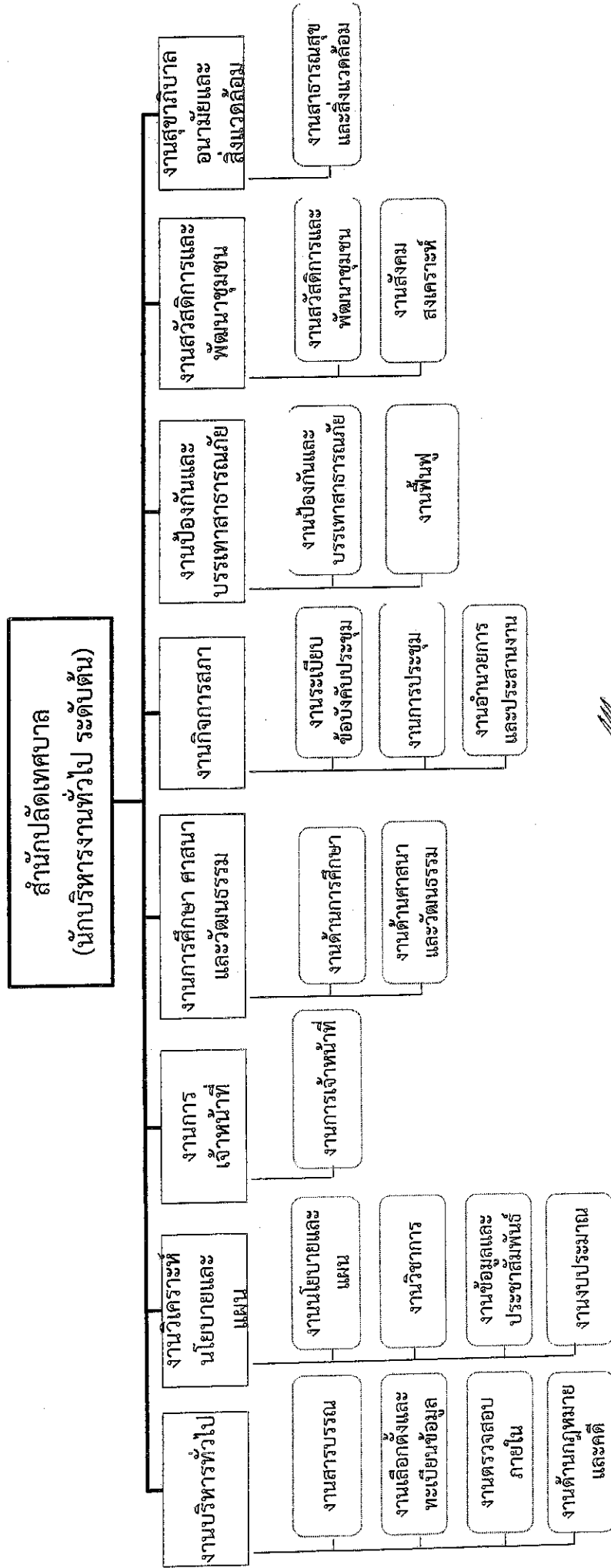
(นายธีระ โพธิ์เพชร)

นายกเทศมนตรีตำบลควนศรี

เทศบาลประจวบคีรีขันธ์

กรอบโครงสร้างส่วนราชการ สำนักปลัดเทศบาล

(แนบท้ายประกาศเทศบาลตำบลควนศรี เรื่อง ประกาศโครงสร้างส่วนราชการ ลว. ๒๙ ก.ย.๒๕๖๐)



(ลงชื่อ)

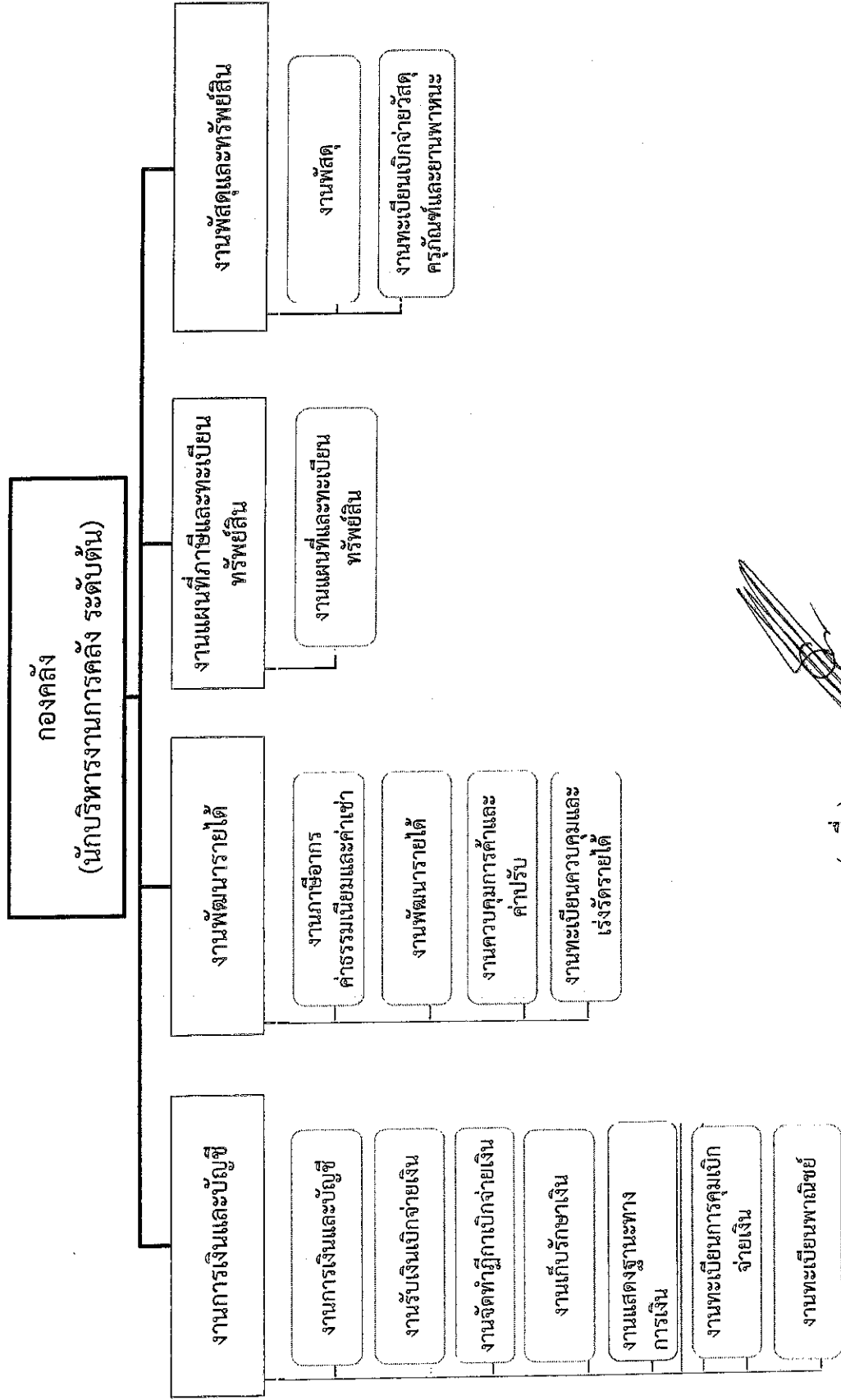
(นายธีระ โพธิ์เพชร)

นายกเทศมนตรีตำบลควนศรี

เทศบาลประจวบคีรีขันธ์

กรอบโครงสร้างส่วนราชการ กองคลัง

(แนบท้ายประกาศเทศบาลตำบลควนศรี เรื่อง ประกาศโครงสร้างส่วนราชการ ลว. ๒๙ ก.ย. ๒๕๖๐)



(ลงชื่อ)

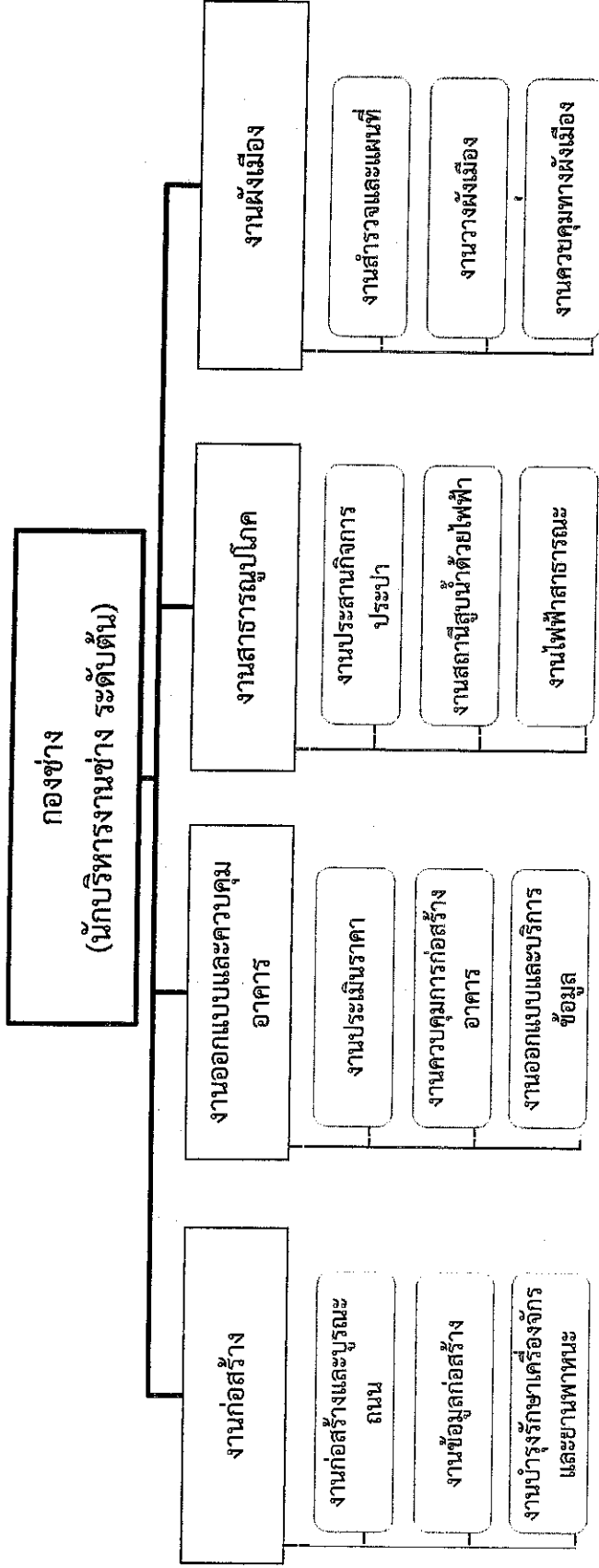
(นายธีระ โพธิ์เพชร)

นายกเทศมนตรีตำบลควนศรี

เทศบาลประเทภสามัญ

กรอบโครงสร้างส่วนราชการ กองช่าง

(แนบท้ายประกาศเทศบาลตำบลควนศรี เรื่อง ประกาศโครงสร้างส่วนราชการ ลว. ๒๙ ก.ย. ๒๕๖๐)



(ลงชื่อ)

(นายธีระ โพธิ์เพชร)

นายกเทศมนตรีตำบลควนศรี