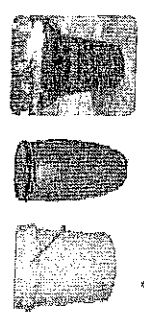
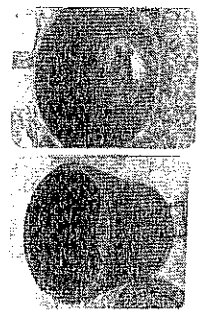


ขั้นตอนและวิธีการกำจัดขยะอินทรีย์ และขยะเปียกในครัวเรือน

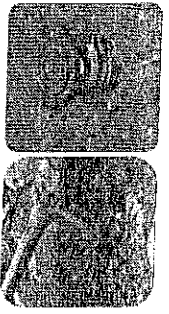
รูปแบบที่ 1



1 จัดเตรียมภาชนะหรือเศษวัสดุภาชนะเหลือใช้ เช่น ถังล้างพลาสติก ใช้แล้ว ขนาดของภาชนะขึ้นอยู่กับปริมาณขยะในครัวเรือน หากมีมากก็ใช้ภาชนะที่มีขนาดใหญ่ขึ้นตามความเหมาะสม (ภาชนะที่ใช้อาจเป็นถังพลาสติกหรือภาชนะอื่น ๆ ที่มีฝาปิด)



2 เาะรูหรือตัดภาชนะดังกล่าวที่ก้นถังแล้วสอดถุงลงตามความลึก 2 ใน 3 ส่วนของความสูงของภาชนะ นำภาชนะที่เตรียมไว้ไปใส่ในหลุมที่ขุด ทั้งนี้หากมีปริมาณขยะอินทรีย์เกิดขึ้นมาและมีพื้นที่ที่ถือสามารถทำได้มากกว่า 1 จุด



3 นำเศษอาหาร เศษผัก ผลไม้ ใบไม้ และเศษหญ้าที่เหลือนำมาใส่ในถังที่ฝังไว้ และปิดฝาภาชนะให้มิดชิด



4 จุลินทรีย์ในดิน, ไส้เดือนในดินจะทำการย่อยเศษอาหารในภาชนะให้กลายเป็นปุ๋ย (ระยะเวลาขึ้นอยู่กับปริมาณขยะเปียก) หากมีกลิ่นเหม็นสามารถเติมน้ำหมัก EM หรือเอาเศษหญ้าและใบไม้ขนาดใหญ่มาคลุมบริเวณ



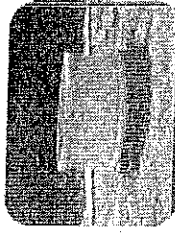
5 เมื่อปริมาณเศษอาหารถึงระดับเดียวกับพื้นดินที่ขุดไว้ให้เอาดินกลบ แล้วย้ายถังไปทำตามขั้นตอนเดิมที่จุดอื่นต่อไป

ขั้นตอนและวิธีการกำจัดขยะอินทรีย์ และขยะเปียกในครัวเรือน

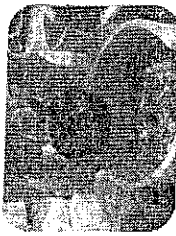
รูปแบบที่ 2



1 จัดเตรียมท่อซีเมนต์เหลือใช้หรือตัดทำคอกไม้ล้อมรอบต้นไม้หรือสวน ไร่ ล้างหรือรองรับขยะอินทรีย์หรือขยะเปียก



2 รองท่อซีเมนต์ด้วยอิฐหรือวัสดุเพื่อยกฐานของท่อซีเมนต์ให้มีช่องว่างอากาศ หลังจากนั้นก็เติมดินหรือใบไม้ลงไปทีละชั้นวางลือซีเมนต์



3 นำขยะอินทรีย์ ขยะเปียก เศษอาหาร เปลือกผลไม้ เศษหญ้า เศษใบไม้ใส่ในจุดที่ได้จัดเตรียมไว้ตามข้อ 1



4 นำเศษใบไม้แห้งมาโรยปิด เพื่อเป็นการป้องกันกลิ่นเหม็นและป้องกันแมลงต่าง ๆ โดยสามารถเติมน้ำยา EM เพื่อป้องกันกลิ่นและเร่งปฏิบัติการหมักได้อีกด้วย



5 พลิกกลับหรือเกลี่ยกองเศษขยะอินทรีย์หรือขยะเปียกเป็นประจำเพื่อเติมอากาศให้กับจุลินทรีย์นำไปใช้ในกระบวนการย่อยสลาย เมื่อถึงระยะเวลาหนึ่งจะได้ดินหรือปุ๋ยที่มีคุณภาพดีที่เหมาะสมแก่การปลูกพืช

กรมส่งเสริมการปกครองท้องถิ่น
www.dla.go.th



เทศบาลตำบลนคร



โครงการชุมชนไร้ถังขยะ

